



## МИНИСТЕРСТВО КУЛЬТУРЫ КИРОВСКОЙ ОБЛАСТИ

### РЕШЕНИЕ

21.11.2016

№ 546

г. Киров

**Об утверждении границы территории объекта культурного наследия (памятника истории и культуры) народов Российской Федерации регионального значения «Дом, (Бывш. с/х техническое училище), где 16 октября 1918 года на общегородском собрании молодежи г. Вятки была создана городская комсомольская организация и избран городской комитет во главе с Е. Кочкиной»**

В соответствии с подпунктом 10 пункта 2 статьи 33 Федерального закона от 25.06.2002 № 73-ФЗ «Об объектах культурного наследия (памятниках истории и культуры) народов Российской Федерации», пунктом 3.1.4.8 Положения о министерстве культуры Кировской области, утвержденного постановлением Правительства Кировской области от 24.06.2015 № 44/319, и разработанным Кировским областным государственным автономным учреждением культуры «Научно-производственный центр по охране объектов культурного наследия Кировской области» проектом границы территории объекта культурного наследия (памятника истории и культуры) народов Российской Федерации регионального значения «Дом, (Бывш. с/х техническое училище), где 16 октября 1918 года на общегородском собрании молодежи г. Вятки была создана городская комсомольская организация и избран городской комитет во главе с Е. Кочкиной», расположенного по адресу: Кировская область, г. Киров, Октябрьский проспект, д. 125, министерство культуры Кировской области РЕШИЛО:

1. Утвердить границу территории объекта культурного наследия (памятника истории и культуры) народов Российской Федерации регионального значения «Дом, (Бывш. с/х техническое училище), где 16 октября 1918 года на общегородском собрании молодежи г. Вятки была создана городская комсомольская организация и избран городской комитет во главе с Е. Кочкиной», расположенного по адресу: Кировская область, г. Киров, Октябрьский проспект, д. 125 (далее – Объект). Прилагается.

2. Установить, что в границах территории Объекта:

запрещается строительство объектов капитального строительства и увеличение объемно-пространственных характеристик существующих на территории Объекта объектов капитального строительства;

запрещается проведение земляных, строительных, мелиоративных и иных работ, за исключением работ по сохранению Объекта или его отдельных элементов, сохранению историко-градостроительной или природной среды Объекта;

разрешается ведение хозяйственной деятельности, не противоречащей требованиям обеспечения сохранности Объекта и позволяющей обеспечить функционирование Объекта в современных условиях.

3. Опубликовать настоящее решение на официальном сайте министерства культуры Кировской области.

И.о. министра культуры  
Кировской области



А.Б. Скальный

Приложение

УТВЕРЖДЕНА

решением министерства  
культуры Кировской области

от 21.11.2016 № 546

### **ГРАНИЦА ТЕРРИТОРИИ**

**объекта культурного наследия (памятника истории и культуры)  
народов Российской Федерации регионального значения  
«Дом, (Бывш. с/х техническое училище), где 16 октября 1918 года на  
общегородском собрании молодежи г. Вятки была создана городская  
комсомольская организация и избран городской комитет во главе с  
Е. Кочкиной», расположенного по адресу: Кировская область, г. Киров,  
Октябрьский проспект, д. 125**

1. Описание границы территории Объекта.

Граница территории Объекта начинается от точки 1, расположенной на красной линии южной стороны Октябрьского проспекта г. Кирова Кировской области на северо-западном углу земельного участка с кадастровым номером 43:40:000316:9, и проходит 47 метров на восток до точки 2;

далее поворачивает на 90 градусов на юг и проходит 11 метров до точки 3;

далее поворачивает на 90 градусов на восток и проходит 14 метров до точки 4;

далее поворачивает на 90 градусов на юг и проходит 5 метров до точки 5;

далее поворачивает на 90 градусов на восток и проходит 18 метров до точки 6;

далее поворачивает на 90 градусов на юг и проходит 49 метров до точки 7;

далее поворачивает на 90 градусов на запад и проходит 47 метров до точки 8;

далее поворачивает на 90 градусов на север и проходит 16 метров до точки 9;

далее поворачивает на 137 градусов на северо-запад и проходит 12 метров до точки 10;

далее поворачивает на 135 градусов на запад и проходит 19 метров до точки 11;

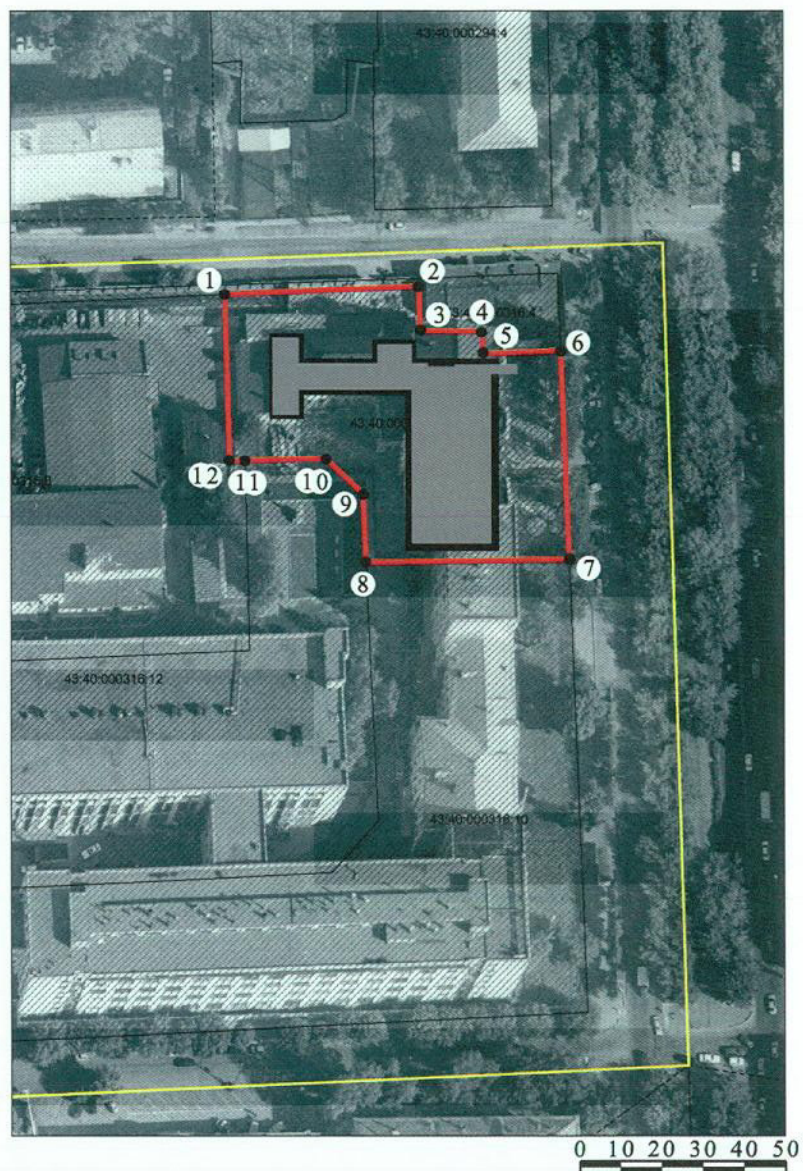
далее проходит в том же направлении 3 метра до точки 12;

далее поворачивает на 90 градусов на север и проходит 39 метров до точки 1.

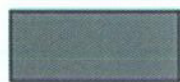
2. Координаты характерных точек границы территории Объекта в системе координат «МСК г.Киров»

Обозначение характерных точек	Координаты	
	X	Y
1	19 523,51	18 466,45
2	19 525,71	18 514,94
3	19 514,58	18 514,92
4	19 514,69	18 529,86
5	19 509,40	18 530,03
6	19 510,18	18 548,99
7	19 459,76	18 551,01
8	19 458,98	18 501,35
9	19 475,51	18 500,55
10	19 484,03	18 491,75
11	19 483,61	18 471,76
12	19 483,53	18 468,20

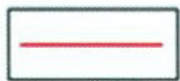
## 3. Графическое описание границы территории Объекта



Условные обозначения:



Объект



Граница территории Объекта

1,2,3.....

Характерные точки границы территории Объекта